

施設案内

役場

〒198-0212

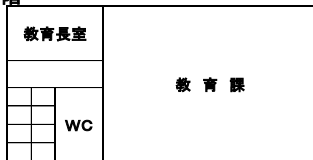
奥多摩町氷川 2 1 5 - 6

☎ 83-2111・83-2112 (代)

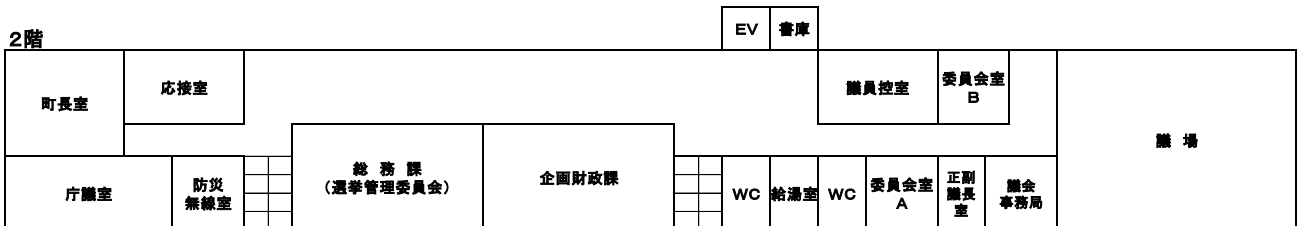


庁舎ご案内	
3階	教育長室・教育課
2階	町長室・応接室・庁議室・総務課(選挙管理委員会)・企画財政課
	議場・委員会室A・B・議会事務局・正副議長室・議員控室
1階	観光産業課・若者定住推進課・会計室・副町長室・指定金融機関・住民課
B1	環境整備課・電子計算室・会議室・町民ホール
B2	一般財団法人おくたま地域振興財団(奥多摩森林セラピー事務所)

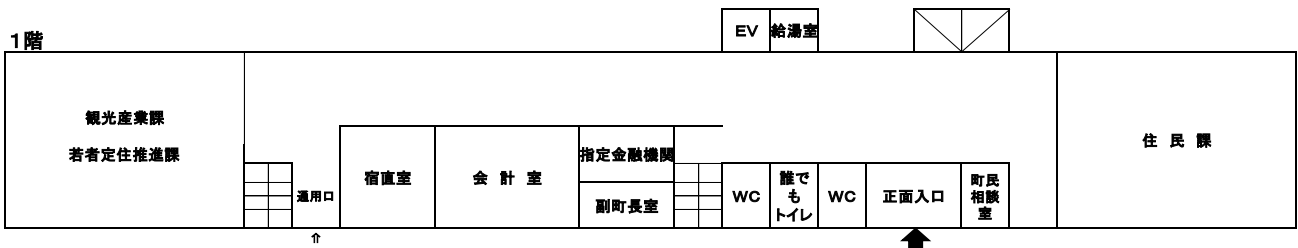
3階



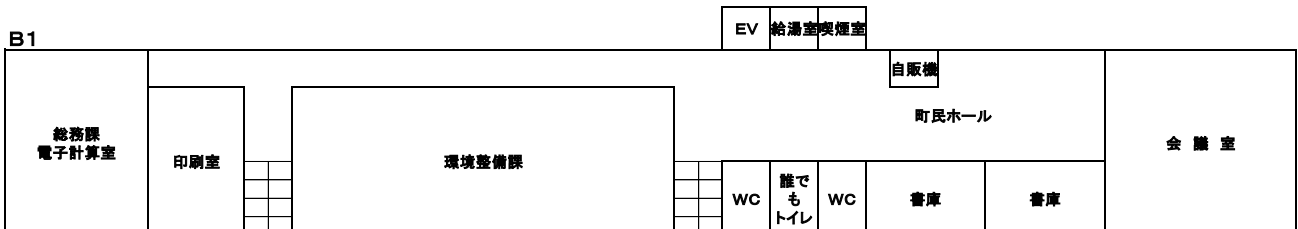
2階



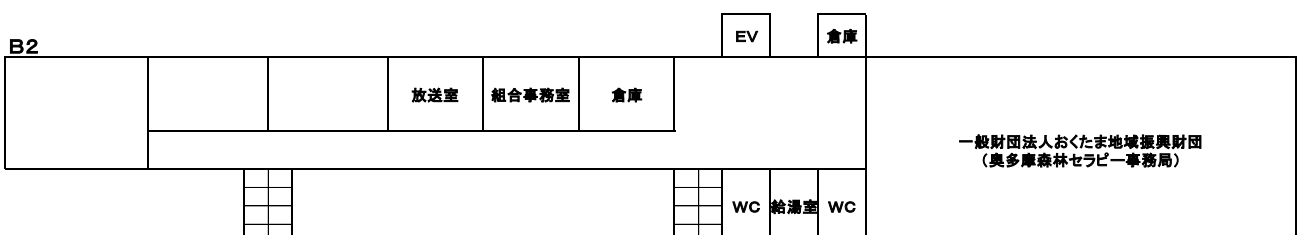
1階



B1



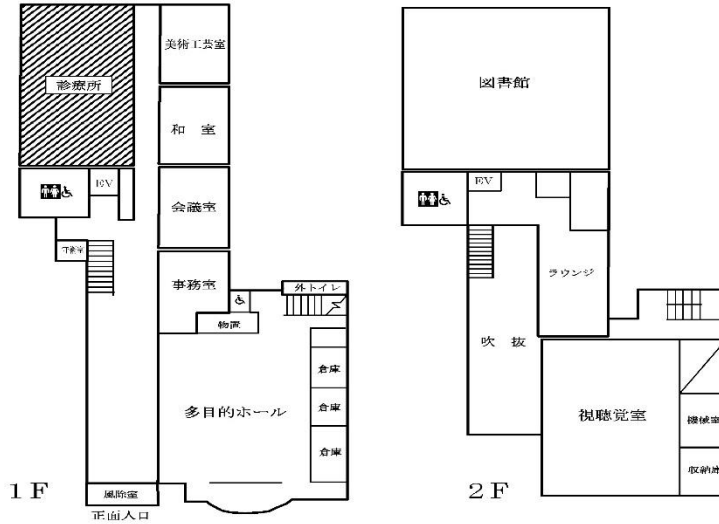
B2



文化会館

〒198-0105 奥多摩町小丹波 82

☎85-1618



保健福祉センター・高齢者在宅サービスセンター

〒198-0212 奥多摩町氷川 1111

☎83-2777(代)

